

POWERED BY



# DAS VOLLINTEGRIERTE FOTOVOLTAIKDACH

THE POWER OF ROOFS



1.

2.

3.

4.

## Das Vollintegrierte Fotovoltaikdach solroof

10. Was ist SOLROOF

12. Wie SOLROOF funktioniert

## Vorteile des integrierten Photovoltaikdachs SOLROOF

16. Absolute Ästhetik im Einklang mit  
der Natur

18. Komfort durch Einfachheit

20. Innovationen, die Effizienz,  
Komfort und Sicherheit steigern

## Technische Daten

26. Technische Parameter

28. Aufbau des FIT VOLT-Panels

30. Integrierte Lösungen  
– volle Kompatibilität

38. Angepasste Blechformteile für  
FIT VOLT

## Informationen und Kontakt

44. Hilfreiche Links

46. Kontaktinformationen





1.

# Das Vollintegrierte Fotovoltaikdach SOLROOF

**FIT** VOLT

10. Was ist SOLROOF

12. Wie SOLROOF funktioniert



TRADITIONELLE  
FOTOVOLTAIK





**FIT VOLT**



Scannen Sie den QR-Code für mehr Informationen.

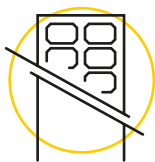


# Was ist SOLROOF?

SOLROOF ist ein modernes und innovatives System, das die Antwort auf die stetig steigende Nachfrage nach sauberen Energiequellen ist. Es ist das einzige auf dem Markt erhältliche Fotovoltaiksystem, das sich vollständig in ein Haus integrieren lässt. Unsere SOLROOF-Lösungen ermöglichen eine neue Form der Dachgestaltung, die mit herkömmlichen Fotovoltaikmodulen nicht erreichbar ist.

Die Kombination der FIT Paneele mit den integrierten Fotovoltaikmodulen FIT VOLT schafft eine einheitliche, vollintegrierte und harmonische Dacheindeckung.

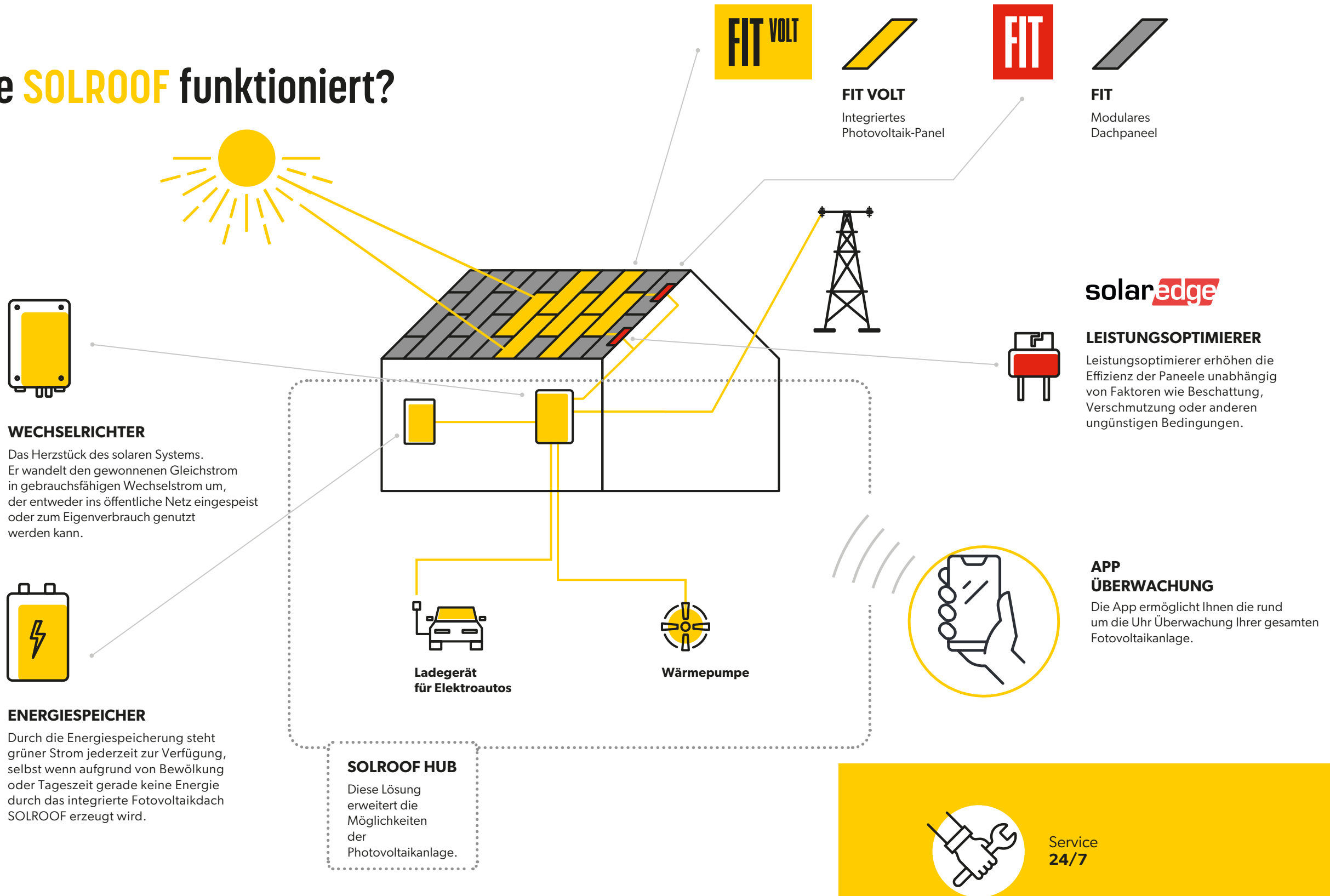
Das integrierte und neuartige Fotovoltaik-Indach-System „SOLROOF“ steht für eine neue Ära des modernen Bauens. Als erstes Produkt dieser Art bietet es Architekten uneingeschränkte Gestaltungsmöglichkeiten und ermöglicht Dachdeckerbetrieben einen schnellen und praktikablen Dachaufbau. Bauherren profitieren von der besonderen Ästhetik sowie der Leistungsfähigkeit und Betriebssicherheit von SOLROOF. Dies erreichen wir durch ein Produkt, eine Montage, eine Garantie und einen perfekten Service, der seinesgleichen sucht.



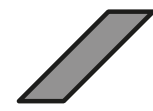
Das Fotovoltaiksystem SOLROOF ist eine beim Patentamt der Europäischen Union angemeldete Erfindung.



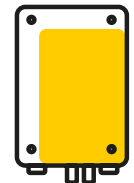
# Wie SOLROOF funktioniert?



**FIT VOLT**  
Integriertes  
Photovoltaik-Panel

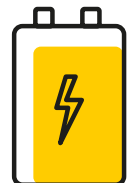


**FIT**  
Modulares  
Dachpaneel



## WECHSELRICHTER

Das Herzstück des solaren Systems. Er wandelt den gewonnenen Gleichstrom in gebrauchsfähigen Wechselstrom um, der entweder ins öffentliche Netz eingespeist oder zum Eigenverbrauch genutzt werden kann.



## ENERGIESPEICHER

Durch die Energiespeicherung steht grüner Strom jederzeit zur Verfügung, selbst wenn aufgrund von Bewölkung oder Tageszeit gerade keine Energie durch das integrierte Fotovoltaikdach SOLROOF erzeugt wird.



**Ladegerät  
für Elektroautos**



**Wärmepumpe**

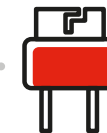
## SOLROOF HUB

Diese Lösung erweitert die Möglichkeiten der Photovoltaikanlage.



## LEISTUNGSOPTIMIERER

Leistungsoptimierer erhöhen die Effizienz der Paneele unabhängig von Faktoren wie Beschattung, Verschmutzung oder anderen ungünstigen Bedingungen.



## APP ÜBERWACHUNG

Die App ermöglicht Ihnen die rund um die Uhr Überwachung Ihrer gesamten Fotovoltaikanlage.



Service  
24/7



# 2.

## Vorteile des integrierten Photovoltaikdachs SOLROOF

- 16. **Absolute Ästhetik im Einklang mit der Natur**
- 18. **Komfort durch Einfachheit**
- 20. **Innovationen, die Effizienz, Komfort und Sicherheit steigern**
- 22. **Vollumfänglicher Service**

**FIT VOLT**



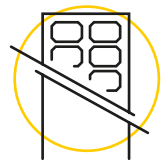
# Absolute Ästhetik im Einklang mit der Natur

SOLROOF wurde unter Berücksichtigung höchster Ansprüche an Ästhetik, Design, Technik und Handwerkskunst entwickelt. Die integrierten FIT VOLT - Fotovoltaikpaneele sind perfekt auf die modularen FIT-Dachpaneele abgestimmt. Um den CO<sub>2</sub>-Fußabdruck bereits bei der Herstellung zu minimieren, wurden die Paneele aus grünem Stahl gefertigt.



## Ansprechendes Design

Das Design von SOLROOF vereint höchste Eleganz mit innovativer Technologie und der Leichtigkeit der integrierten Fotovoltaikanlage. Durch die Kombination von Solar- und Dachelementen eröffnen sich neue Gestaltungsmöglichkeiten, ohne dass schwere Standard-Fotovoltaikmodule, Unterkonstruktionen und Verkabelungen benötigt werden. Darüber hinaus erfüllt die SOLROOF-Technologie alle geltenden Baunormen und gewährleistet somit höchste Qualitätsstandards für Ihr Gebäude.

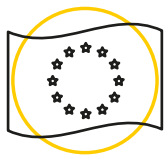


## Einheitliche Gestaltung

Die integrierten Fotovoltaikpaneele FIT VOLT wurden speziell entwickelt, um sich nahtlos in die modulare Dacheindeckung FIT einzufügen. Dank SOLROOF gehören unansehnliche Rahmen, silberne Schienen und sichtbare Anschlüsse der Vergangenheit an. Mit SOLROOF wird die gesamte Dachfläche zu einem einheitlichen und ästhetisch ansprechenden Element.



Bei der Entwicklung des SOLROOF-Systems haben wir einen umweltbewussten Ansatz verfolgt und den Einsatz von Kunststoffen auf das notwendige Minimum reduziert. Darüber hinaus setzen wir auf grünen Stahl - XCarb. Sowohl der grüne Stahl als auch andere Komponenten von SOLROOF werden aus recycelten Materialien hergestellt.



## Nachhaltige Produktion

SOLROOF wird unter Verwendung hochwertiger Materialien in der EU hergestellt und erfüllt die Vorgaben relevanter EU-Richtlinien, die die Transformation hin zu einer nachhaltigen Infrastruktur und Nullemissionen im Gebäudesektor vorantreiben sollen. Wir engagieren uns aktiv im „Sustainable Infrastructure Cluster“, einem Zusammenschluss zur Förderung des Wissenstransfers für klimaneutrale Technologien. Zudem unterziehen wir unsere Entwicklungen einer unabhängigen Prüfung durch CBONIT.





**System  
Montage  
Garantie  
Service**

## Komfort durch Einfachheit

Einfachheit bedeutet für uns, dass unsere Kunden Zugriff auf transparente und nachvollziehbare Informationen über den Betrieb des gesamten SOLROOF-Systems haben. Dieser Anspruch hat zur Entwicklung eines All-in-One-Systems geführt.



### Ein System

Dank des SOLROOF Fotovoltaik-Komplettsystems sind das Dach und die Fotovoltaikanlage eine Einheit. Das System umfasst die integrierten FIT VOLT- Fotovoltaikmodule, die modularen FIT-Dachmodule und einen qualitativ hochwertigen Wechselrichter.



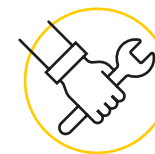
### Eine Montage

Bei SOLROOF legen wir Wert auf kurze Montagezeiten. Die Elemente der FIT VOLT- und FIT-Paneele sind wie ein Baukastensystem konzipiert, was eine zügige Montage durch zugelassene Dachdecker ermöglicht.



### Eine vollintegrierte Garantie

Durch die integrierte SOLROOF-Systemlösung erhalten Kunden eine umfassende Herstellergarantie für das gesamte Dach. Diese Garantie beinhaltet auch Schäden, die während der Montage entstehen.



### Ein Service

Im Falle von Notfällen stehen Kunden autorisierte Dachdecker zur Verfügung, ohne dass nachgewiesen werden muss, welche Auftragnehmer für potenzielle vorangegangene Baufehler und Mängel in den verschiedenen Phasen der Inbetriebnahme verantwortlich sind.



Die detaillierten Garantiebedingungen sind in der Garantiekarte aufgeführt. Die Garantie wird durch die Registrierung unter [www.warranty.solroof.eu](http://www.warranty.solroof.eu) aktiviert.

# Innovationen, die Effizienz, Komfort und Sicherheit steigern

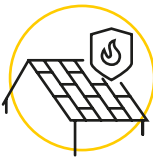
Bei der Entwicklung von SOLROOF war es unser vorrangiges Ziel, die maximale Effizienz des Systems zu erreichen. Aus diesem Grund basiert die Technologie auf bewährten Lösungen von SolarEdge.



## Maximale Leistungsfähigkeit

Durch den Einsatz von Leistungsoptimierer wird die Effizienz der Module maximiert und gleichzeitig die Effizienzeinbußen bei Verschattung oder Verschmutzung erheblich reduziert.

**solar**edge



## Sichere Montage und Betrieb

Die Funktion Safe DC™ reduziert das Risiko von Überspannungen und sorgt für niedrigere Temperaturen der Module, was zu einer längeren Lebensdauer führt. Die gesamte Verkabelung der Anlage erfolgt unter der Dacheindeckung in speziellen Stahlteilen. Die Optimierer werden am Dachrand montiert, um eine gute Zugänglichkeit zu gewährleisten.



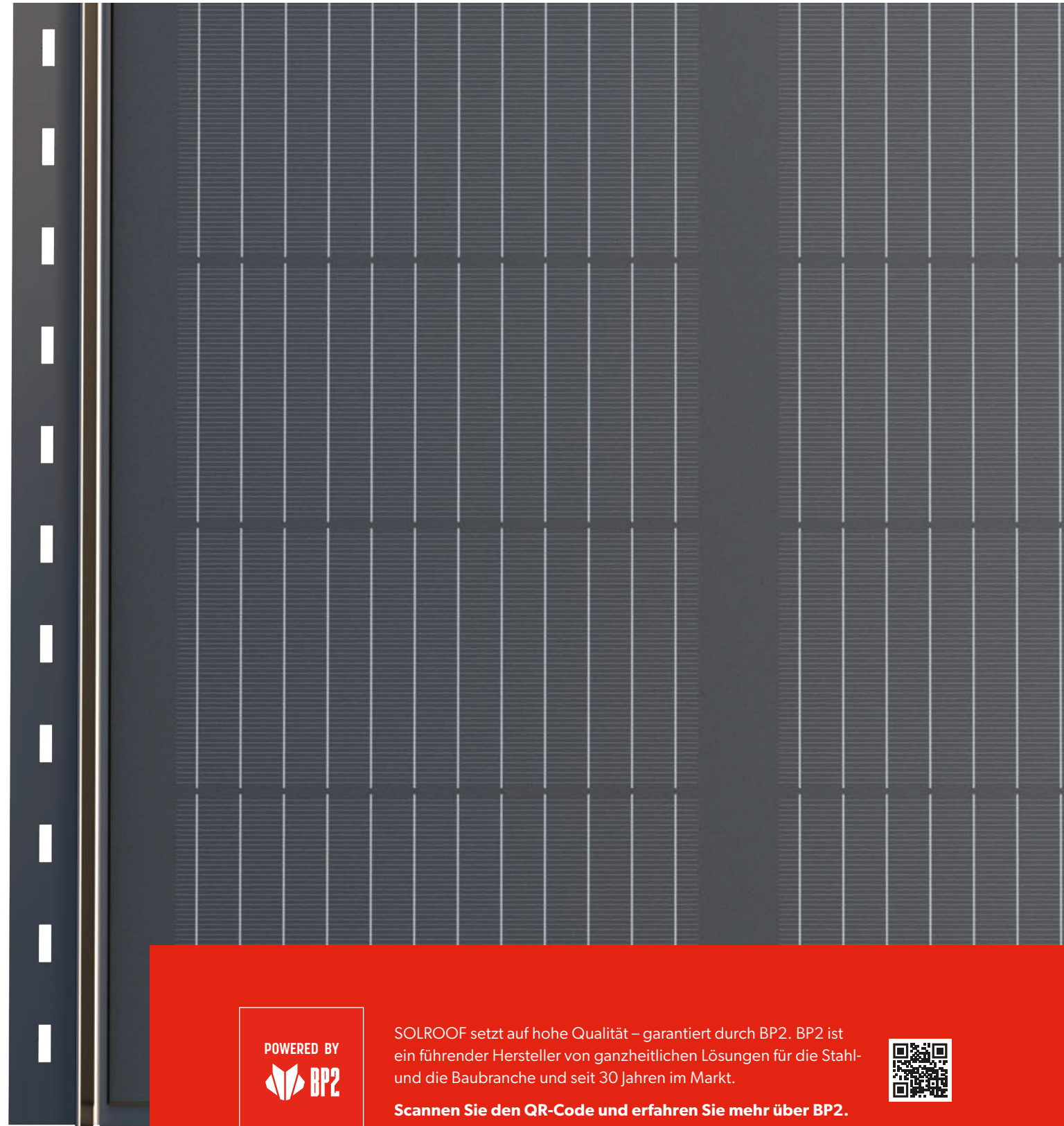
## Nutzungskomfort

Der Betrieb des Daches wird über eine intuitive und benutzerfreundliche App überwacht. Diese App zeigt in Echtzeit die Stromerzeugung des Daches sowie den Verbrauch im Gebäude an.



## Hohe Lebensdauer

Die integrierten FIT VOLT-Dachpaneele sind äußerst witterungsbeständig und haben erfolgreich den Hagelschlagtest gemäß der **internationalen Norm IEC 61215 bestanden**.



POWERED BY  
**BP2**

SOLROOF setzt auf hohe Qualität – garantiert durch BP2. BP2 ist ein führender Hersteller von ganzheitlichen Lösungen für die Stahl- und die Baubranche und seit 30 Jahren im Markt.

Scannen Sie den QR-Code und erfahren Sie mehr über BP2.





**FIT VOLT**



Scannen Sie  
den QR-Code  
für mehr  
Informationen.



# 3.

## Technische Daten

26. Technische Parameter

28. Aufbau des FIT VOLT-Panels

30. Integrierte Lösungen – volle Kompatibilität

38. Angepasste Blechformteile für FIT VOLT

**FIT** VOLT

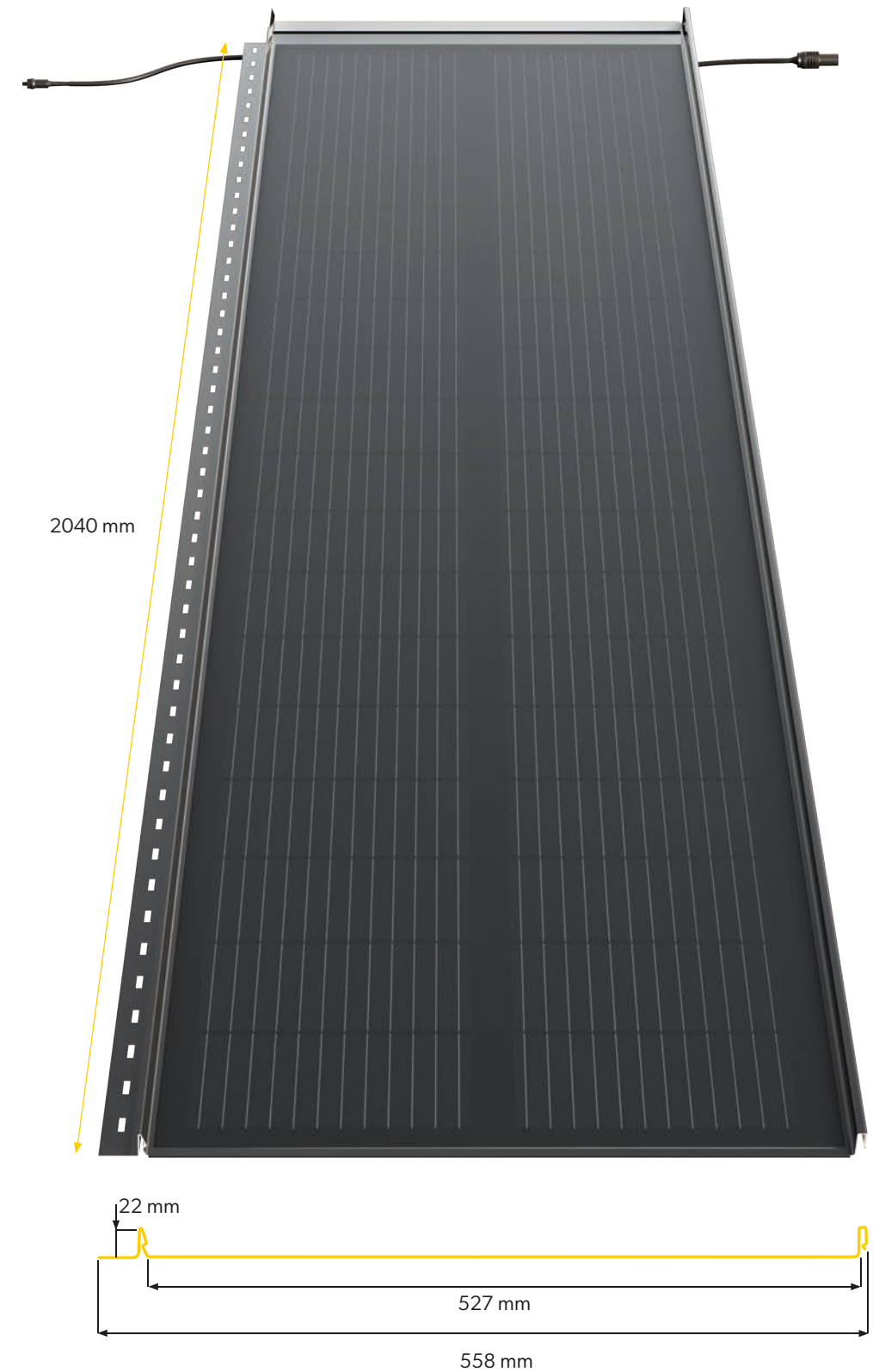
# Technische Parameter

## FIT VOLT

Technische Parameter	
Anzahl der Zellen	36
Nennleistung [W]	175
Leerspannung [V]	24
Falzhöhe [mm]	22
Gesamtbreite [mm]	558
Effektive Breite [mm]	527
Blechstärke [mm]	0,5
Modullänge [mm]	2040
Überlappung bei Teilung des Blechs [mm]	30
Dachneigung	>9°



# 175 W



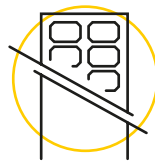
Sie finden dieses Produkt in unserer BP2 BIM-Bibliothek für Architekten und Designer unter [www.bp2.eu](http://www.bp2.eu)



# Aufbau des FIT VOLT-Panels

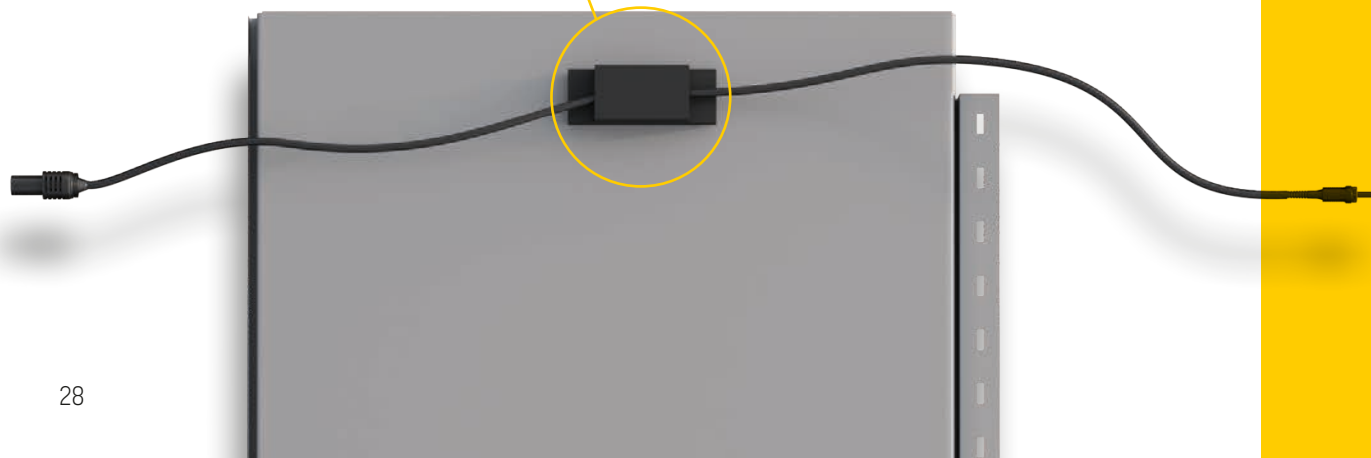
FIT VOLT ist ein modulares Dachpaneel, das aus monokristallinen Fotovoltaikzellen besteht. Es unterscheidet sich optisch von schweren und unattraktiven Fotovoltaikmodulen. Es ist leichter als herkömmliche Konstruktionen und besitzt keine sichtbaren Rahmen. Dadurch fugt es sich perfekt in die Dachflache ein.

Dank des asymmetrischen Anschlusses sind die Kabellangen exakt an die Paneele angepasst. Dadurch entfallt das Kurzen der Verkabelung und die Montage wird insgesamt vereinfacht.

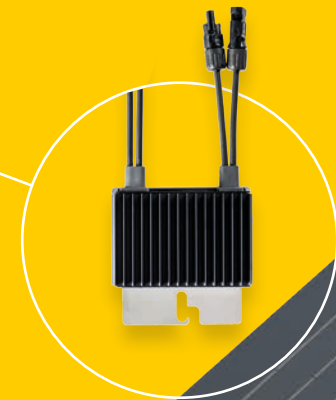


Das Fotovoltaiksystem SOLROOF ist eine beim Patentamt der Europaischen Union angemeldete Erfindung.

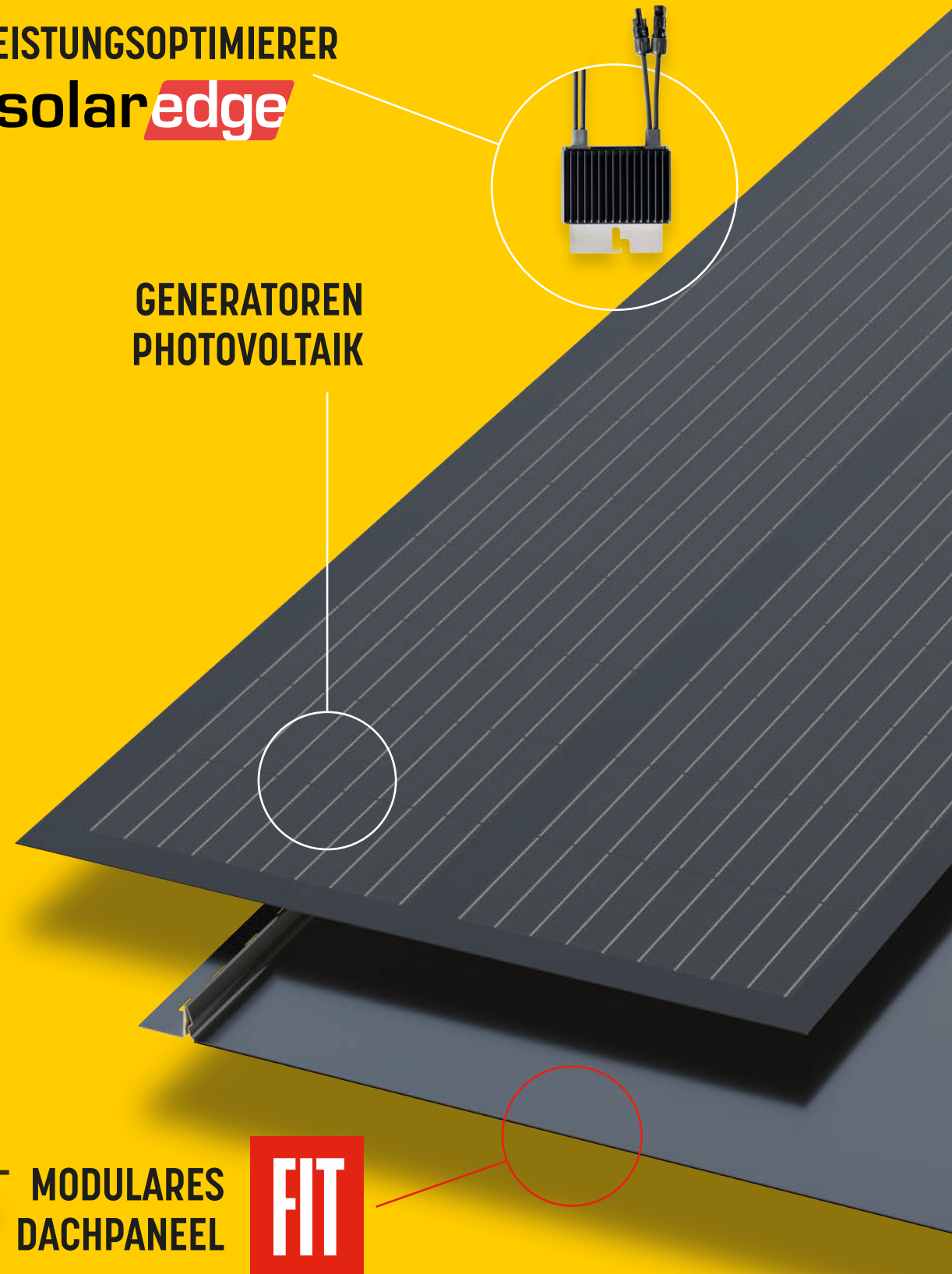
## J-BOX UND ASYMMETRISCHE ANSCHLUSSKABEL



## LEISTUNGSOPTIMIERER solar edge



## GENERATOREN PHOTOVOLTAIK



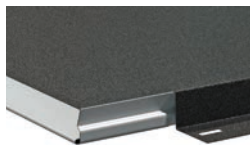
## MODULARES DACHPANEEL



# Integrierte Lösungen – volle Kompatibilität

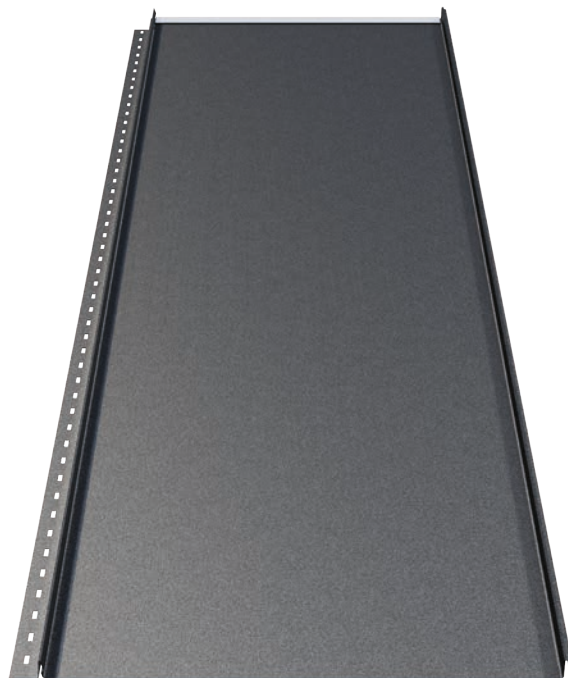
FIT VOLT wurde speziell unter Berücksichtigung der Anforderungen von Dachdeckern entwickelt. Es besitzt alle beliebten Merkmale herkömmlicher FIT-Module. Die beiden Produkte, FIT VOLT und SOLROOF, können nahezu beliebig miteinander kombiniert werden und schaffen eine einheitliche und ästhetisch ansprechende Dachfläche.

Das SOLROOF-System wurde so konzipiert, dass alle Kabel diskret unter der Dacheindeckung verlegt werden. Dadurch sind keine Umbauten an bestehenden Lüftungskanälen oder Schornsteinschächten erforderlich. Diese Lösung macht die Montage und Installation des SOLROOF-Systems sogar sicherer im Vergleich zu herkömmlichen Fotovoltaikmodulen. Die dazugehörigen Blechformteile tragen zur optischen Vollendung des integrierten SOLROOF-Systems bei und verbessern den Montagekomfort.



## EASY LINK

Mit unserer firmeneigenen Lösung wird die Profilierungsecke präzise angeschnitten, um zu verhindern, dass drei Schichten Blech an der Anschlussstelle aufeinander liegen. Durch ein speziell entwickeltes Profil für die Randprofilierung können die Bleche nahtlos aneinander angepasst werden, ohne dass sichtbare längliche Fugen entstehen.

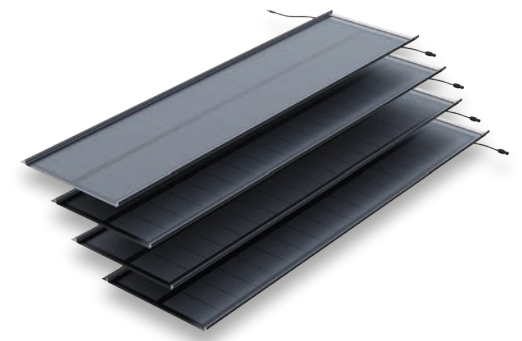


Weitere Informationen über das modulare Dachpaneel FIT finden Sie unter [www.bp2.eu](http://www.bp2.eu) [www.bp2.eu](http://www.bp2.eu)



## BEND LOCK

Der Rand des Panels wird umgefaltet, um die geschnittene Kante zu verdecken und zu schützen. Dadurch entfällt die Notwendigkeit, Schrauben zu verwenden. Zusätzlich wird der untere Teil des umgefalteten BEND LOCK unter einem Winkel geschnitten, was das Verlegen und Verbinden der Paneele entlang ihrer Länge erleichtert.



## MODULARER AUFBAU

Der modulare Aufbau der FIT VOLT- und FIT-Paneele bietet zahlreiche Vorteile. Er erleichtert den Transport und die Lagerung der Paneele, verkürzt die Montagezeiten erheblich und trägt zur Kosteneinsparung beim Bau bei.





**FIT VOLT**



Scannen Sie den QR-Code für mehr Informationen.



# Das Vollintegrierte Fotovoltaikdach FIT VOLT

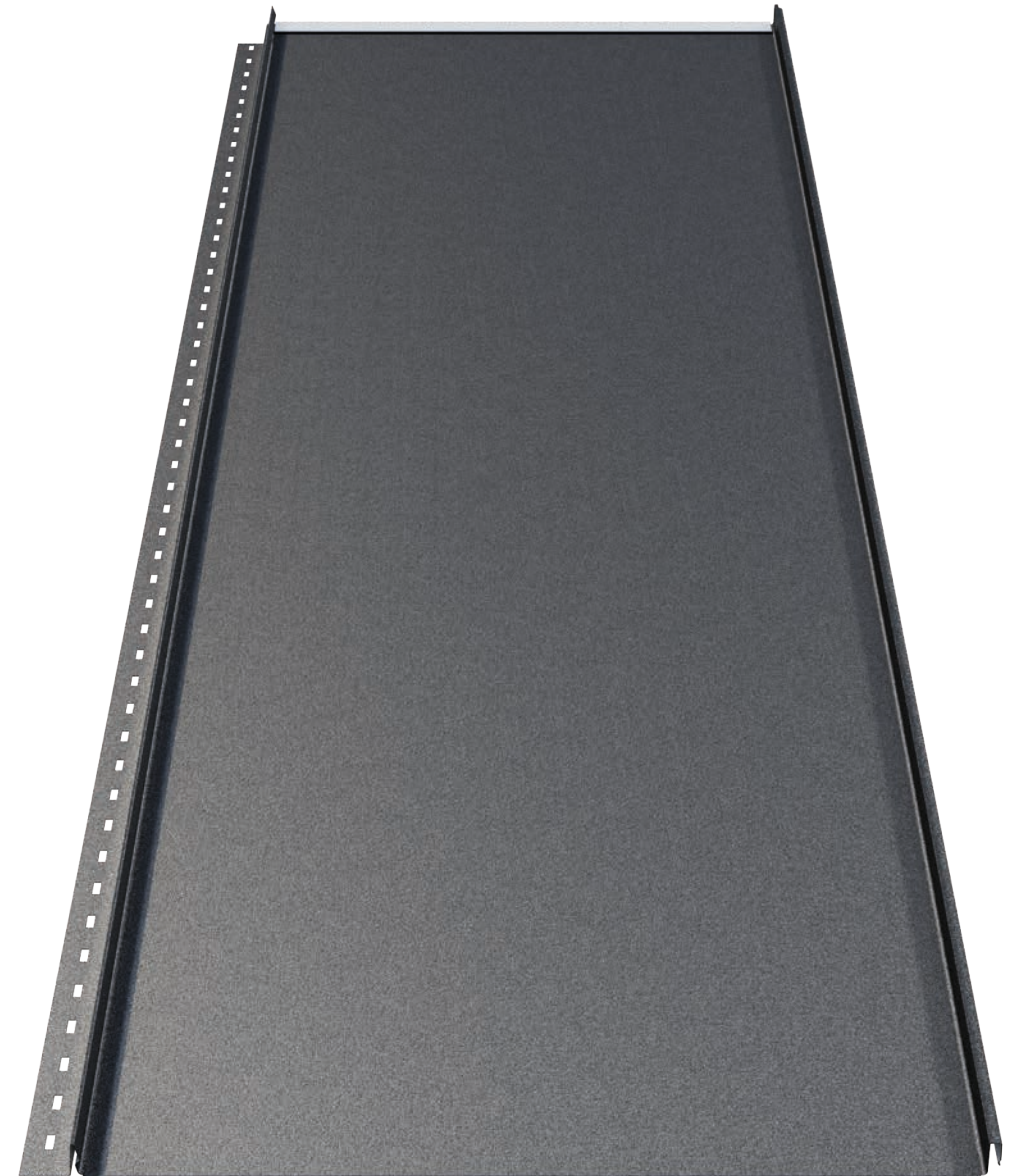
## vs Modulares Dachpaneel FIT



**Das Vollintegrierte Fotovoltaikdach FIT VOLT**

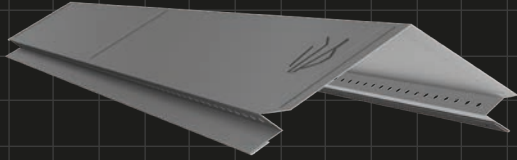
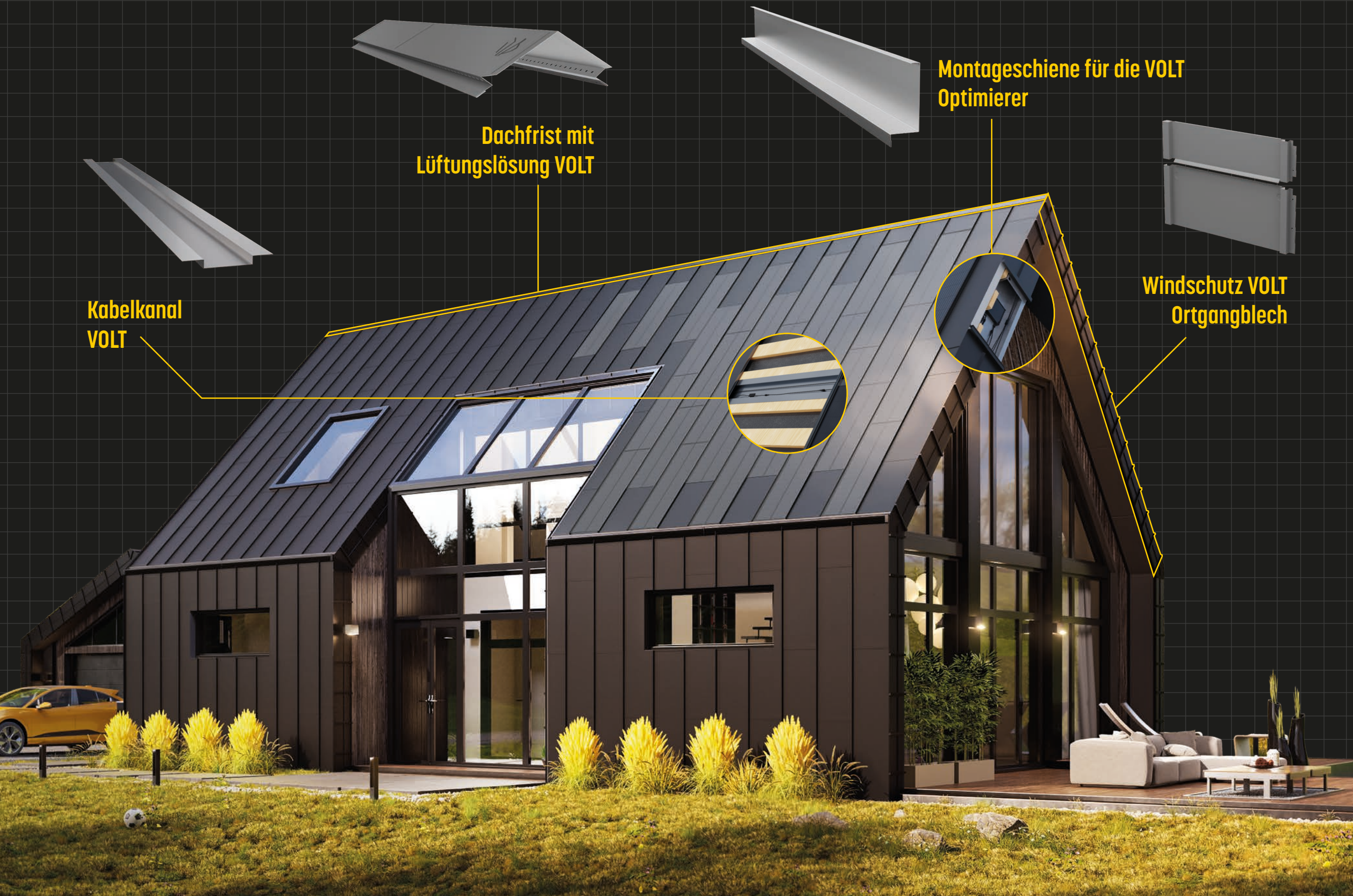


**Das Vollintegrierte Fotovoltaikdach FIT VOLT**

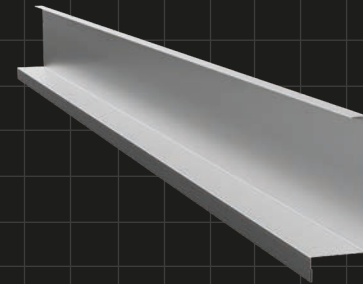


**MODULARES DACHPANEEL FIT**

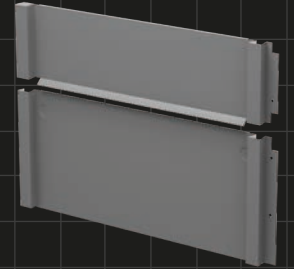




Dachfrist mit Lüftungslösung VOLT



Montageschiene für die VOLT Optimierer



Windschutz VOLT Ortgangblech



Kabelkanal VOLT



# Angepasste Blechformteile für FIT VOLT

Dachziegel und Blechformteile sind wesentliche Bestandteile jeder Dachdeckung. Die speziell für das SOLROOF-System entwickelten Blechformteile bieten einen zuverlässigen Schutz vor Wind und Leckagen für das integrierte Fotovoltaikdach. Sie werden aus Blechen hergestellt, die in den gleichen Farben und Beschichtungen wie die FIT- und FIT VOLT-Teile erhältlich sind. Dadurch entsteht ein harmonisches Gesamtdesign.



## Dachfrist mit Lüftungslösung VOLT

Der VOLT Dachfrist ist ein Blechformteil, das dazu dient, die Dachdeckung am First abzuschließen. Er ist speziell an das Dacheindeckungssystem SOLROOF angepasst. Neben der Abdichtungsfunktion ist er auch visuell ansprechend gestaltet, um zur Gesamtoptik des Dachs beizutragen. Ein bedeutendes Qualitätsmerkmal des Firststücks VOLT ist die vorgefertigte Perforierung an der Stirnwand. Diese ermöglicht eine effektive Belüftung sowohl der Dacheindeckung als auch des Dachgeschosses, ohne dass ein zusätzliches Lüftungsprofil im First eingebaut werden muss.

-   
vorgefertigte Perforierung
-   
modularer Aufbau
-   
Anti-Wave-Funktion
-   
optische Abstimmung



## Windschutz VOLT Ortgangblech

Der Windschutz VOLT ist ein speziell für das SOLROOF-System angefertigtes Blechformteil. Die Schrauben des Windschutzes sind von außen nicht sichtbar, was sich positiv auf die ästhetische Wirkung auswirkt. Das obere Teil des Windschutzes ist klappbar, was die Montage am Rand des Panels erleichtert. Zusätzlich verfügt der Windschutz über Vertiefungen, die ebenfalls die Montage vereinfachen. Die Befestigungsschrauben und Verkabelungen sind ebenfalls versteckt, um eine ansprechende Optik zu gewährleisten. Der Windschutz wird in einer rechten und einer linken Ausführung angeboten.

-   
Anpassung der Deckung
-   
modularer Aufbau
-   
versteckte Schraube
-   
Montagevertiefungen
-   
optische Abstimmung



## Montageschiene für die VOLT Optimierer

Das spezielle Teil, das unter dem VOLT-Windschutz eingebaut wird, ermöglicht eine sichere Montage, eine bequeme Kabelverlegung und einen einfachen Zugang zu den SolarEdge-Optimierern. Es bietet zudem einen effektiven Schutz vor Nagetieren und Mardern für die verlegten Leitungen. Um die Sicherheit der gesamten SOLROOF-Anlage zu gewährleisten, wird das Teil aus verzinktem Stahl gefertigt.



## Kabelkanal VOLT

Der Kabelkanal VOLT ist eine speziell für FIT VOLT-Module entwickelte Montagelösung, die zwischen den Schalungsbrettern angebracht wird. Sie erleichtert die bequeme und sichere Verlegung der Anschlusskabel für das SOLROOF-System. Der Kabelkanal bietet zudem einen effektiven Schutz vor Nagetieren und Mardern, was die Sicherheit der Kabelwege erhöht. Dank einer intelligenten Verengung an einem Ende können die Montageteile problemlos entlang der Schalung verbunden werden. Um die Gesamtsicherheit der Installation zu gewährleisten, ist der Kabelkanal aus verzinktem Stahl gefertigt und dient als Erdungspunkt.

## Umfassendes Angebot für Blechformteile und Zubehör



Wir haben das Feedback erfahrener Dachdecker eingeholt und ihre Erfahrungen und Ratschläge in die Entwicklung unserer Blechformteile einfließen lassen. Dadurch konnten wir Produkte schaffen, die die Arbeit spürbar erleichtern, beschleunigen und das Risiko von technischen Fehlern verringern. Unser umfangreiches Angebot an Blechformteilen und Zubehör finden Sie auf unserer Webseite unter [www.bp2.eu](http://www.bp2.eu)





# 4.

## Informationen und Kontakt



**FIT** VOLT

44. **Hilfreiche Links**



46. **Kontaktinformationen**

# Hilfreiche Links

 SOLROOF-Website 



 SOLROOF-Katalog 

 SOLROOF Montageanleitung 

 Garantie der Registrierung 



 [facebook.com/solroof.eu](https://facebook.com/solroof.eu) 

 [instagram.com/solroof\\_eu](https://instagram.com/solroof_eu) 

 [linkedin.com/company/bp2eu](https://linkedin.com/company/bp2eu) 

 [youtube.com/@BP2eu](https://youtube.com/@BP2eu) 

# Kontaktinformationen



## Kontakt



BP2 GmbH  
Staufenbergstr. 8  
77767 Appenweier  
Deutschland

**www.solroof.eu**  
info@bp2.eu



**WARNUNG! ELEKTRISCHE GEFAHR!**

Dieses Modul erzeugt Strom, wenn es dem Sonnenlicht ausgesetzt wird. Trennen Sie das Modul nicht unter Last.  
Beachten Sie alle geltenden elektrischen Sicherheitsvorkehrungen.  
Die PV-Module sind konzipiert, den Anforderungen folgender Standards zu entsprechen:

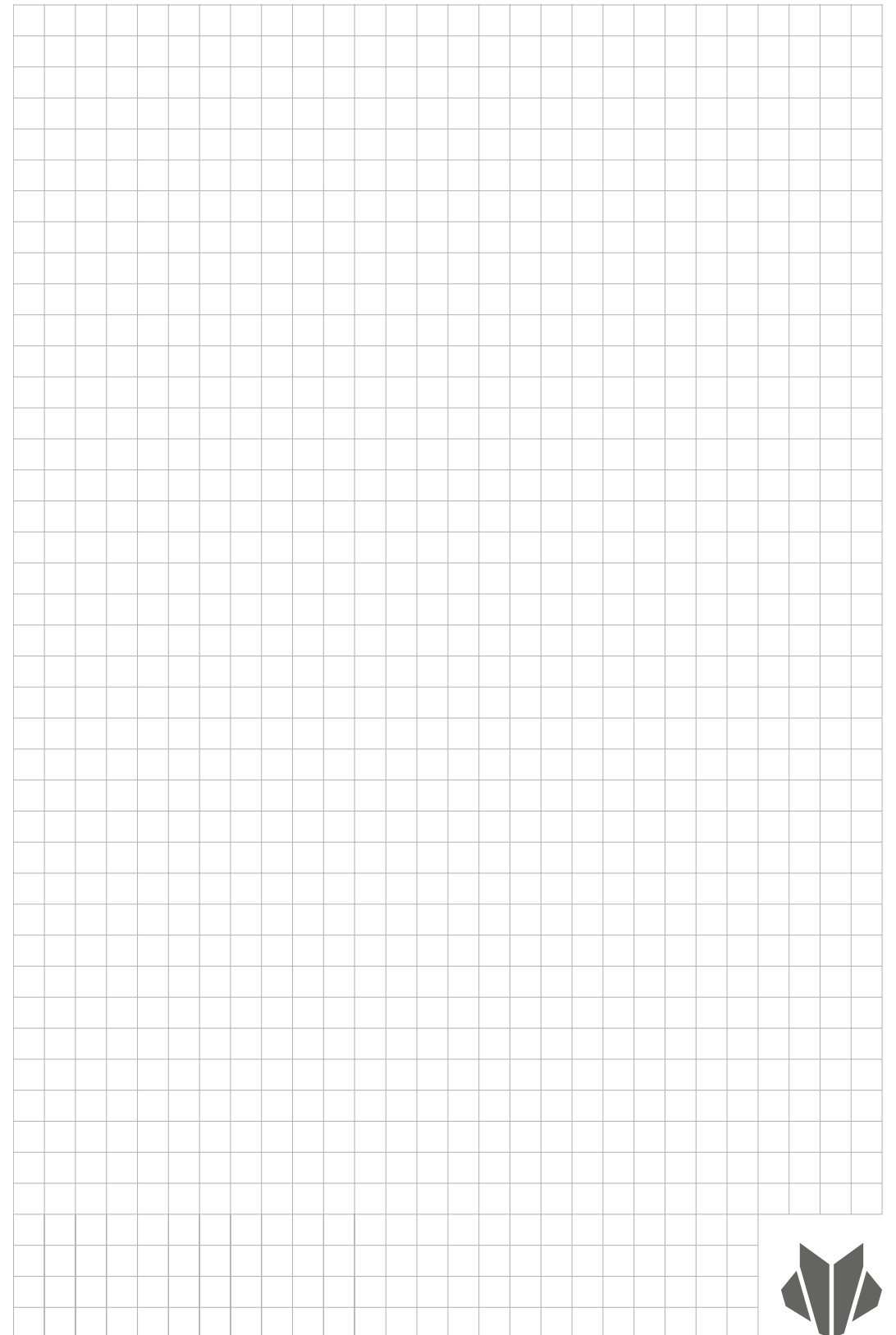
**IEC 61215-1:2016 (Funktionalität der PV-Module)**  
**IEC 61730-1:2016 (Sicherheit der PV-Module)**  
**EN 13501-5:2016 BROOF (t1) (Brandschutz)**



Die Angaben zu numerischen Werten sowie physikalischen und chemischen Eigenschaften der Produkte in diesem Katalog dienen lediglich der Veranschaulichung und sind Richtwerte. Wir behalten uns das Recht vor, Redaktions- und Druckfehler vorbehalten sowie Änderungen der technischen Parameter der Produkte vorzunehmen.



Der Katalog stellt kein verbindliches Angebot im Sinne des Bürgerlichen Gesetzbuches dar. Das Copyright für den Katalog liegt bei SOLROOF und alle Rechte sind vorbehalten.







Modular roofing tiles  
**MODULAR SERIES**



Compact roofing tiles  
**COMPACT SERIES**



Steel roofing tiles  
**CLASSIC SERIES**



Retro roof tiles  
**RETRO SERIES**



Roof panels  
**PANEL SERIES**



INTEGRATED  
**PV PANELS**



Steel roof gutter system  
**INGURI**



**TRAPEZOIDAL**  
SHEETS



**FLAT METAL**  
SHEETS



**FLASHINGS**



**ACCESORIES**



**Roof Sandwich**  
PANELS



**Wall Sandwich**  
PANELS



Facade cladding  
**SKRIN, LINEA, SINUS**



Wall cassette &  
**PROSYSTEM**



Slitting and recoiling  
**SERVICES**



Cut to length  
**SERVICES**



**PERFORATION**  
of sheets